

Précision et Qualité

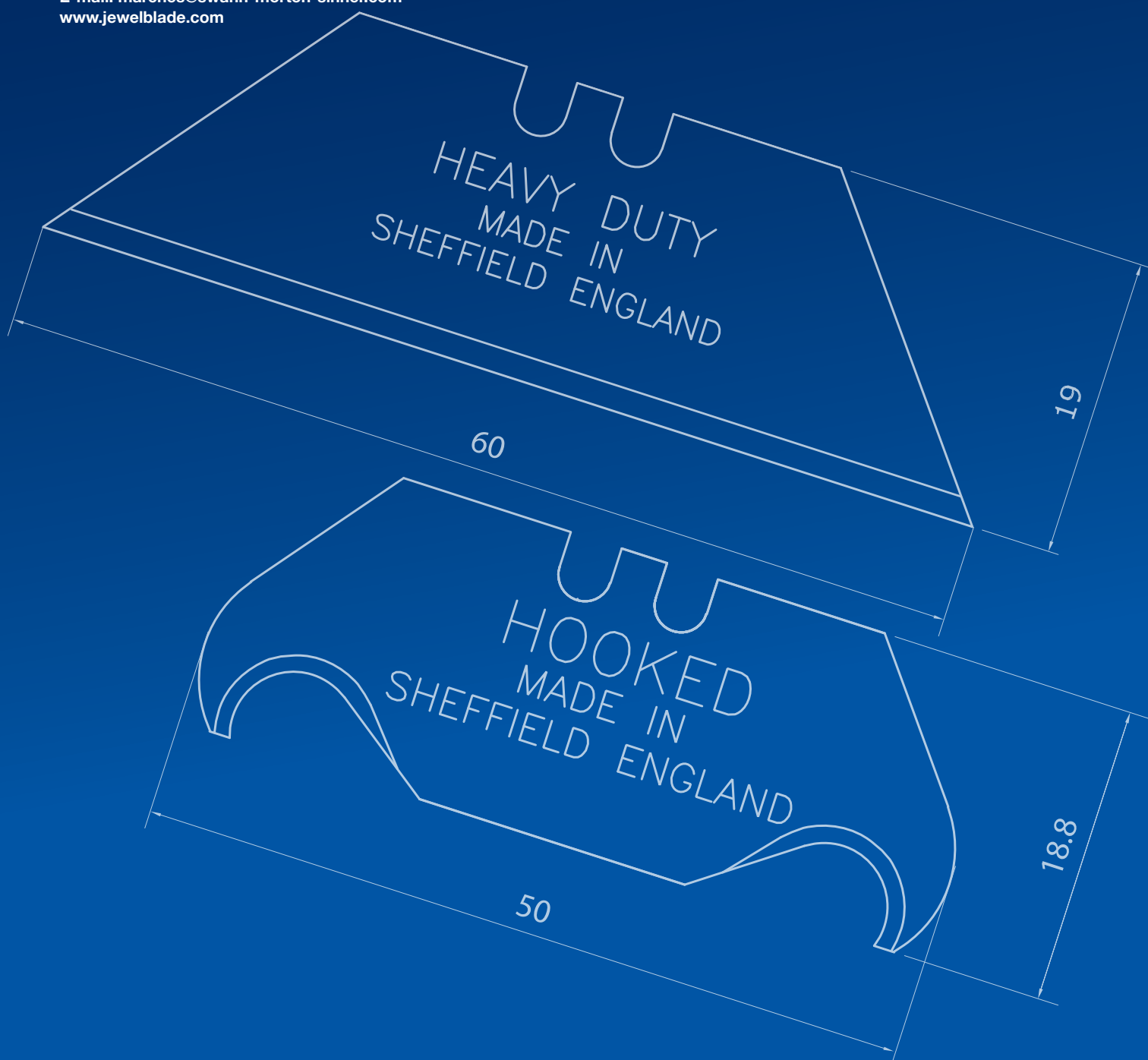
Nous sommes à votre disposition pour vous conseiller et vous proposer les produits qui répondent le mieux à vos besoins. Si vous ne trouvez pas le produit que vous recherchez dans notre catalogue ou notre site web, n'hésitez pas à contacter Jewel Blade pour étudier la possibilité de développer une lame sur mesure.

Tél: 04.42.29.08.08

Fax: 04.42.29.06.48

E-mail: marches@swann-morton-sinner.com

www.jewelblade.com



JEWEL BLADE LIMITED
SHEFFIELD ENGLAND

www.jewelblade.com



EMS 633531



ENMS 633525

CONTACT:

Tél: 04.42.29.08.08

Fax: 04.42.29.06.48

E-mail: marches@swann-morton-sinner.com

www.jewelblade.com

www.jewelblade.com

Les Lames des Professionnels



JEWEL BLADE LIMITED
SHEFFIELD ENGLAND

www.jewelblade.com

Les Célèbres Lames Britanniques



Bienvenue chez Jewel Blade

Jewel Blade est un leader mondial de la fabrication de lames de grande précision dédiées aux applications industrielles et commerciales. Notre usine se trouve à Sheffield en Angleterre, dans le berceau historique de la sidérurgie britannique, depuis plus de 92 ans. Le marquage "Made in Sheffield", garantit un niveau élevé de qualité, reconnu par des clients du monde entier.

La capacité de production, l'expérience et le savoir-faire de Jewel Blade permettent de répondre techniquement aux demandes sur mesure et de respecter les délais de livraison annoncés. Nos spécialistes sont à votre écoute pour répondre à toutes vos questions, tant sur la qualité des aciers et les différents types de traitement, que sur les nombreuses options d'emballage.

De nombreux produits sont disponibles dans nos entrepôts et peuvent être livrés rapidement.



JEWEL BLADE LIMITED
SHEFFIELD ENGLAND

www.jewelblade.com

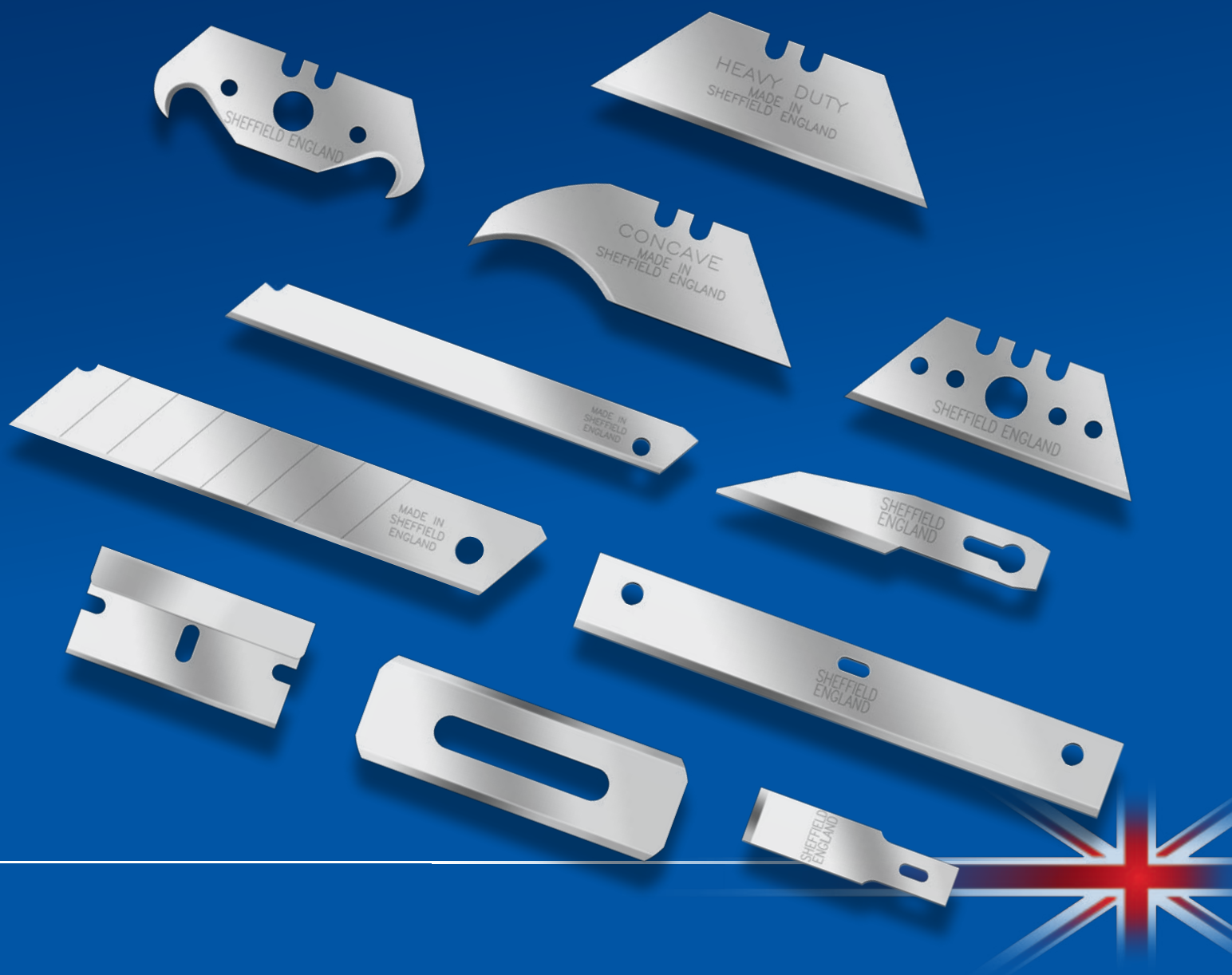
Les Célèbres Lames Britanniques

Gamme de lames pour les professionnels

Les produits Jewel Blade, manufacturés à Sheffield, répondent à de nombreuses applications commerciales et industrielles, allant de la lame utilisée dans la maintenance et le bricolage, au développement d'une lame spécifique à intégrer dans une machine.

Différents types d'aciers, de revêtements et de solutions d'emballage sont déjà disponibles. Tous les produits sont soumis à des contrôles rigoureux pour assurer qu'ils répondent aux normes de qualité les plus élevées et qu'ils apportent l'efficacité et la précision attendues.

Lames de coupe Medium	3	Lames de cutter amovibles	13
Lames de coupe Heavy Duty	4	Lames pour l'industrie agroalimentaire	14
Lames à crochets, convexes et concaves	5 - 6	Lames pour découper et éplucher	15
Lames secables et lames pleines	7 - 8	Lames à trancher	16
Lames à racler	9	En savoir plus sur Jewel Blade Limited	17
Lames rasoir	10	Options d'emballage	18
Lames spéciales artisans	11 - 12		



Lames de coupe Medium

IND91A - Résistance standard ©



	mm
Longueur	50.0
Largeur	19.0
Epaisseur	0.43

IND91B - Résistance standard ©



	mm
Longueur	50.0
Largeur	19.0
Epaisseur	0.43

IND91C - Résistance standard ©



	mm
Longueur	50.0
Largeur	19.0
Epaisseur	0.43

IND91E - Résistance standard ©



	mm
Longueur	60.0
Largeur	19.0
Epaisseur	0.43

IND91F - Résistance standard ©



	mm
Longueur	50.0
Largeur	19.0
Epaisseur	0.43

IND91K - Résistance standard ©



	mm
Longueur	60.0
Largeur	19.0
Epaisseur	0.43

IND91S - Résistance standard ©



	mm
Longueur	54.0
Largeur	19.0
Epaisseur	0.43

Bords tranchants et angles

Double biseau



Simple biseau / type burin



Les lames à simple biseau type burin sont également disponibles sur toutes les lames trapézoïdales. Une quantité minimum est nécessaire pour pouvoir les produire, nous consulter.



Lames de coupe Heavy Duty

IND92A - Haute résistance

© ©



	mm
Longueur	60.0
Largeur	19.0
Epaisseur	© 0.61 © 0.63

IND92B - Haute résistance

©



	mm
Longueur	60.0
Largeur	19.0
Epaisseur	0.61

IND92C - Haute résistance

©



	mm
Longueur	60.0
Largeur	19.0
Epaisseur	0.61

IND92DZ - Haute résistance

© ©



	mm
Longueur	60.0
Largeur	19.0
Epaisseur	© 0.61 © 0.63

IND92E - Haute résistance

©



	mm
Longueur	52.0
Largeur	19.0
Epaisseur	0.61

IND92F - Haute résistance

© ©



	mm
Longueur	52.0
Largeur	19.0
Epaisseur	© 0.61 © 0.63

IND92G - Haute résistance

©



	mm
Longueur	55.0
Largeur	19.0
Epaisseur	0.61

IND92I - Haute résistance

©



	mm
Longueur	50.0
Largeur	19.0
Epaisseur	0.61

IND92M - Haute résistance

©



	mm
Longueur	60.0
Largeur	19.0
Epaisseur	1.00

IND92P - Haute résistance

©



	mm
Longueur	60.0
Largeur	19.0
Epaisseur	0.61

IND92R - Haute résistance

©



	mm
Longueur	55.0
Largeur	19.0
Epaisseur	0.61

IND92Y - Haute résistance

©



	mm
Longueur	55.0
Largeur	19.0
Epaisseur	0.61

© Acier carbone.

© Acier inoxydable.

TiN Revêtement au nitrure de titane.

Autres matériaux et revêtements disponibles.

CONTACT:

Tél: 04.42.29.08.08

Fax: 04.42.29.06.48

E-mail: marches@swann-morton-

sinner.com

www.jewelblade.com

Lames à crochets, convexes et concaves

IND96A - Crochet ©



	mm
Longueur	50.0
Largeur	18.8
Epaisseur	0.61

IND96B - Crochet ©



	mm
Longueur	50.0
Largeur	18.8
Epaisseur	0.61

IND96C - Crochet ©



	mm
Longueur	50.0
Largeur	18.8
Epaisseur	0.61

IND96D - Crochet ©



	mm
Longueur	51.0
Largeur	18.8
Epaisseur	0.61

IND96DA - Crochet ©



	mm
Longueur	51.0
Largeur	18.8
Epaisseur	0.61

IND96F - Crochet ©



	mm
Longueur	50.0
Largeur	18.8
Epaisseur	0.61

IND96LP - Crochet ©



	mm
Longueur	48.0
Largeur	18.8
Epaisseur	0.61

IND96LP-2 - Crochet ©



	mm
Longueur	48.0
Largeur	18.8
Epaisseur	0.61

IND96M - Crochet ©



	mm
Longueur	51.0
Largeur	18.8
Epaisseur	0.61

IND96R - Crochet ©



	mm
Longueur	50.0
Largeur	18.8
Epaisseur	0.61

IND96T - Crochet ©



	mm
Longueur	52.0
Largeur	18.8
Epaisseur	0.61

IND96U - Noeud papillon ©



	mm
Longueur	65.0
Largeur	18.8
Epaisseur	0.61



IND96V - Crochet

©



	mm
Longueur	51.0
Largeur	18.9
Epaisseur	0.61

IND96W - Super Crochet

©



	mm
Longueur	55.0
Largeur	18.8
Epaisseur	0.61

IND96-2 - Crochet

©



	mm
Longueur	54.0
Largeur	18.8
Epaisseur	0.61

IND96-5 - Crochet

©



	mm
Longueur	52.0
Largeur	18.8
Epaisseur	0.61

IND98B - Convexe

© S



	mm
Longueur	61.0
Largeur	18.8
Epaisseur	0.61

IND99A - Concave

©



	mm
Longueur	60.0
Largeur	18.8
Epaisseur	0.61

IND99B - Concave

© S



	mm
Longueur	60.0
Largeur	18.8
Epaisseur	0.61

© Acier carbone.

S Acier inoxydable.

TiN Revêtement au nitrure de titane.

Autres matériaux et revêtements disponibles.

CONTACT:

Tél: 04.42.29.08.08

Fax: 04.42.29.06.48

E-mail: marches@swann-morton-

sinner.com

www.jewelblade.com

Lames sécables et non sécables

IND200 - Sécable

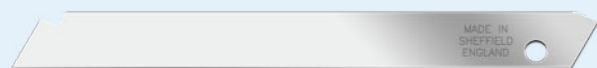
©



	mm
Longueur	81.0
Largeur	9.0
Epaisseur	0.43

IND202 - Non sécable

©



	mm
Longueur	81.0
Largeur	9.0
Epaisseur	0.43

IND224 - Sécable

©



	mm
Longueur	72.0
Largeur	9.0
Epaisseur	0.43



JEWEL BLADE LIMITED
SHEFFIELD ENGLAND

www.jewelblade.com



IND201 - Sécable

©



	mm
Longueur	100.0
Largeur	18.0
Epaisseur	0.43 0.50 0.60

IND203 - Non sécable

©



	mm
Longueur	100.0
Largeur	18.0
Epaisseur	0.43 0.50 0.60

IND214 - Sécable

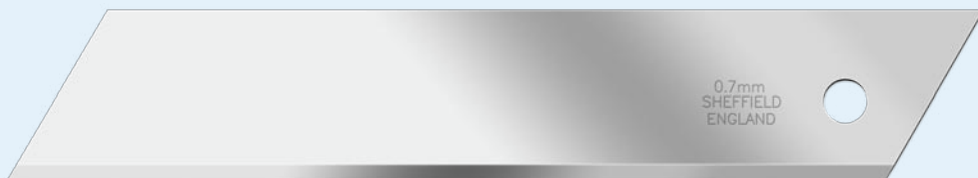
©



	mm
Longueur	127.0
Largeur	25.0
Epaisseur	0.70

IND215 - Non sécable

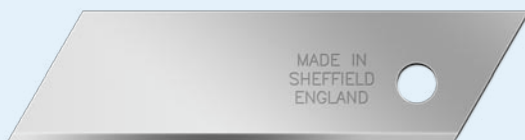
©



	mm
Longueur	127.0
Largeur	25.0
Epaisseur	0.70

IND217 - Non sécable

©



	mm
Longueur	60.0
Largeur	18.0
Epaisseur	0.50

© Acier carbone.

© Acier inoxydable.

TiN Revêtement au nitrure de titane.

Autres matériaux et revêtements disponibles.

CONTACT:

Tél: 04.42.29.08.08

Fax: 04.42.29.06.48

E-mail: marches@swann-morton-sinner.com

www.jewelblade.com

Lames à racler

IND143 - Racloir

©



	mm
Longueur	100.0
Largeur	14.0
Epaisseur	0.39

IND504 - Racloir

©



	mm
Longueur	100.0
Largeur	14.0
Epaisseur	0.50

IND507 - Racloir

©



	mm
Longueur	100.0
Largeur	18.0
Epaisseur	0.43

IND510 - Racloir

©



	mm
Longueur	200.0
Largeur	18.5
Epaisseur	0.85

IND511 - Racloir

©



	mm
Longueur	127.0
Largeur	18.5
Epaisseur	0.85



JEWEL BLADE LIMITED
SHEFFIELD ENGLAND

www.jewelblade.com



Lames rasoir

IND001A

©



Dos en acier	mm
Longueur	39.0
Largeur	20.0
Épaisseur	0.20 0.30

IND002

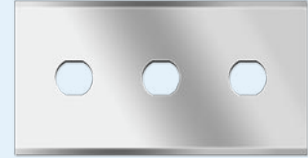
©



Dos en aluminium	mm
Longueur	39.0
Largeur	20.0
Épaisseur	0.20 0.30

IND005

©



Angles carrés	mm
Longueur	44.0
Largeur	22.0
Épaisseur	0.15 0.30

IND006

© TiN



Angles carrés	mm
Longueur	57.0
Largeur	19.0
Épaisseur	0.38

IND006

© S



Angles ronds	mm
Longueur	57.0
Largeur	19.0
Épaisseur	0.38

IND508

© S TiN



	mm
Longueur	39.0
Largeur	8.30
Épaisseur	0.25

IND519

©



	mm
Longueur	94.0
Largeur	22.0
Épaisseur	0.40

© Acier carbone.

© Acier inoxydable.

TiN Revêtement au nitrure de titane.

Autres matériaux et revêtements disponibles.

CONTACT:

Tél: 04.42.29.08.08

Fax: 04.42.29.06.48

E-mail: marches@swann-morton-

sinner.com

www.jewelblade.com

Lames spéciales artisans

IND220

©



	mm
Longueur	45.0
Largeur	12.0
Epaisseur	0.61

IND221

©



	mm
Longueur	45.0
Largeur	16.0
Epaisseur	0.61

IND222

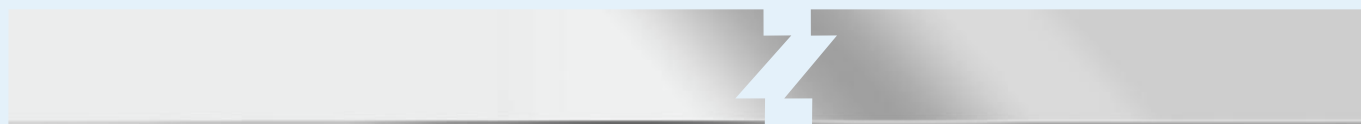
©



	mm
Longueur	45.0
Largeur	20.0
Epaisseur	0.61

IND223

©



	mm
Longueur	580.0
Largeur	18.6
Epaisseur	0.24



JEWEL BLADE LIMITED
SHEFFIELD ENGLAND
www.jewelblade.com



IND404

© S TiN



	mm
Longueur	58.0
Largeur	11.0
Epaisseur	0.63

IND404R

©



	mm
Longueur	56.0
Largeur	11.0
Epaisseur	0.63

IND423

©



	mm
Longueur	41.0
Largeur	8.5
Epaisseur	0.50

IND520

©



	mm
Longueur	72.0
Largeur	17.5
Epaisseur	0.63

IND520R

©



	mm
Longueur	70.0
Largeur	17.5
Epaisseur	0.63

IND853

©



	mm
Longueur	70.0
Largeur	17.5
Epaisseur	0.63

© Acier carbone.

S Acier inoxydable.

TiN Revêtement au nitrure de titane.

Autres matériaux et revêtements disponibles.

CONTACT:

Tél: 04.42.29.08.08

Fax: 04.42.29.06.48

E-mail: marches@swann-morton-

sinner.com

www.jewelblade.com

Lames de cutter amovibles

IND91D012 (double biseau) ©



	mm
Longueur	44.5
Largeur	19.0
Epaisseur	0.30

IND91D015 (double biseau) ©



	mm
Longueur	44.5
Largeur	19.0
Epaisseur	0.38

IND91S012 (simple biseau) ©



	mm
Longueur	44.5
Largeur	19.0
Epaisseur	0.30

IND91S015 (simple biseau) ©



	mm
Longueur	44.5
Largeur	19.0
Epaisseur	0.38

IND91XM03 (double biseau) ©



	mm
Longueur	44.5
Largeur	19.0
Epaisseur	0.30

IND91XM038 (double biseau) ©



	mm
Longueur	44.5
Largeur	19.0
Epaisseur	0.38

IND91XMS3 (simple biseau) ©



	mm
Longueur	44.5
Largeur	19.0
Epaisseur	0.30

IND91XM038 (simple biseau) ©



	mm
Longueur	44.5
Largeur	19.0
Epaisseur	0.38

IND91YS (simple biseau) ©



	mm
Longueur	39.0
Largeur	17.5
Epaisseur	0.30

IND91YD (double biseau) ©



	mm
Longueur	39.0
Largeur	17.5
Epaisseur	0.30

Bords tranchants et angles

Double biseau



Simple biseau / type burin



Lames pour l'industrie agroalimentaire

IND92DZ

©



mm

Longueur	60.0
Largeur	19.0
Epaisseur	©0.63 ©0.61

IND92F

©



mm

Longueur	52.0
Largeur	19.0
Epaisseur	©0.63 ©0.61

IND92M

©



mm

Longueur	60.0
Largeur	19.0
Epaisseur	1.00

IND98B

©



mm

Longueur	61.0
Largeur	19.0
Epaisseur	0.61

IND99B

©



mm

Longueur	60.0
Largeur	19.0
Epaisseur	0.61

IND600

©



mm

Longueur	106.0
Largeur	19.0
Epaisseur	0.39

© Acier carbone.

© Acier inoxydable.

TiN Revêtement au nitrure de titane.

Autres matériaux et revêtements disponibles.

CONTACT:

Tél: 04.42.29.06.08

Fax: 04.42.29.06.48

E-mail: marches@swann-morton-

sinner.com

www.jewelblade.com

Lames pour découper et éplucher

Lame droite



mm	mm	mm
Longueur	Largeur	Epaisseur
Variable	18.5	1.00
Variable	20.0	1.00
Variable	22.0	1.00
Variable	22.0	0.70
Variable	25.0	0.70

Lame droite coupée à droite



mm	mm	mm
Longueur	Largeur	Epaisseur
Variable	18.5	1.00
Variable	20.0	1.00
Variable	22.0	1.00
Variable	22.0	0.70
Variable	25.0	0.70

Lame droite coupée à gauche



mm	mm	mm
Longueur	Largeur	Epaisseur
Variable	18.5	1.00
Variable	20.0	1.00
Variable	22.0	1.00
Variable	22.0	0.70
Variable	25.0	0.70

Lame droite coupée à gauche et à droite



mm	mm	mm
Longueur	Largeur	Epaisseur
Variable	18.5	1.00
Variable	20.0	1.00
Variable	22.0	1.00
Variable	22.0	0.70
Variable	25.0	0.70



Pochette de 5 lames, 100 lames par boîte (20 X 5)



Boîte de 50 lames



JEWEL BLADE LIMITED
SHEFFIELD ENGLAND
www.jewelblade.com



Lames à trancher

IND229 - Rivet



	mm
Longueur	450.0
Longueur - centre à centre	436.0
Largeur	10.5
Epaisseur	0.50

IND230 - Rivet



	mm
Longueur	301.0
Longueur - centre à centre	286.0
Largeur	10.5
Epaisseur	0.50

IND231 - Rivet



	mm
Longueur	710.0
Longueur - centre à centre	700.0
Largeur	10.5
Epaisseur	0.50

© Acier carbone.

Ⓢ Acier inoxydable.

TiN Revêtement au nitrure de titane.

Autres matériaux et revêtements disponibles.

CONTACT:

Tél: 04.42.29.08.08

Fax: 04.42.29.06.48

E-mail: marches@swann-morton-

sinner.com

www.jewelblade.com

En savoir plus sur Jewel Blade Limited

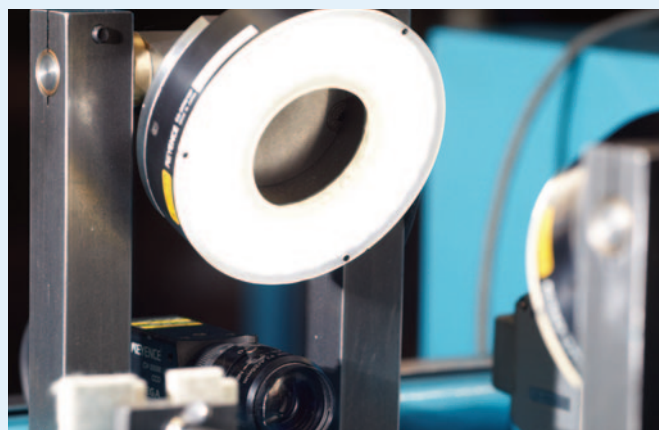
La marque "Jewel" est apparue pour la première fois en 1928, sur des lames de rasoir en acier inoxydable. Presque 93 ans plus tard, avec un site de production de 3830 m², situé dans le quartier de Hillsborough à Sheffield, Jewel Blade fabrique près de 130 millions de lames chaque année, commercialisées dans 52 pays. .

En 2003, le potentiel de notre entreprise indépendante s'est renforcé lorsqu'elle est entrée dans le groupe W R Swann & Co Ltd, fabricant et leader mondial de lames chirurgicales Swann-Morton Limited.

En tant que filiale de W R Swann & Co Ltd, l'usine bénéficie en permanence d'investissements importants visant à moderniser son outil de production et la compétence de ses employés; ce qui lui permet de rester à l'avant-garde dans son domaine. Ce développement continu est en adéquation avec la stratégie du groupe et ses principes fondateurs.

Notre groupe emploie un peu plus de 400 personnes parmi lesquelles nous bénéficions des ingénieurs les plus expérimentés du pays. La maîtrise complète de tous les processus de fabrication nous permet d'améliorer sans cesse notre technologie et de fabriquer des lames qui répondent à des spécificités les plus variées.

Tous ces facteurs contribuent à faire de Jewel Blade le choix préféré de ceux qui désirent des lames de grande qualité. Nos larges gammes de produits sont idéales pour répondre aux différents besoins des marchés comme ceux de l'automobile, du bricolage, du revêtement de sol, de l'industrie agroalimentaire et de l'isolation.



JEWEL BLADE LIMITED
SHEFFIELD ENGLAND

www.jewelblade.com



Options d'emballage



Les lames présentées ne sont pas à taille réelle.

Avertissement: Les illustrations et les spécifications des produits sont conformes au moment de leur publication. Nous nous réservons le droit de modifier tout produit présenté. Certains produits illustrés peuvent ne pas être disponibles dans certains pays.

CONTACT:
Tél: 04.42.29.08.08
Fax: 04.42.29.06.48
E-mail: marches@swann-morton-sinner.com
www.jewelblade.com